

UCHWAŁA Nr 15/2020

RADY NADZORCZEJ SPÓŁDZIELNI MIESZKANIOWEJ  
„BOLESŁAWIANKA”

w Bolesławcu

z dnia 23 października 2020 roku

w sprawie zatwierdzenia struktury organizacyjnej.

Rada Nadzorcza Spółdzielni Mieszkaniowej „Bolesławianka” działając na podstawie art. 46 § 1 pkt. 5 ustawy z dnia 16 września 1982 roku – Prawo Spółdzielcze ( tekst jednolity Dz.U. z 2020 roku, poz. 275 ) oraz § 46 ust.1 pkt.5 Statutu Spółdzielni, na wniosek Zarządu Spółdzielni uchwala co następuje:

§ 1.

Zatwierdza strukturę organizacyjną Spółdzielni Mieszkaniowej „Bolesławianka” w Bolesławcu na 2021 rok zgodnie ze schematem graficznym stanowiącym załącznik do niniejszej uchwały .

§ 2.

Uchwała wchodzi w życie z dniem 01.01.2021 r.

SEKRETARZ  
Rady Nadzorczej  
Spółdzielni Mieszkaniowej  
„Bolesławianka”

*Jadwiga Stachów*  
Jadwiga Stachów

PRZEWODNICZĄCY

Rady Nadzorczej  
Spółdzielni Mieszkaniowej  
„Bolesławianka”

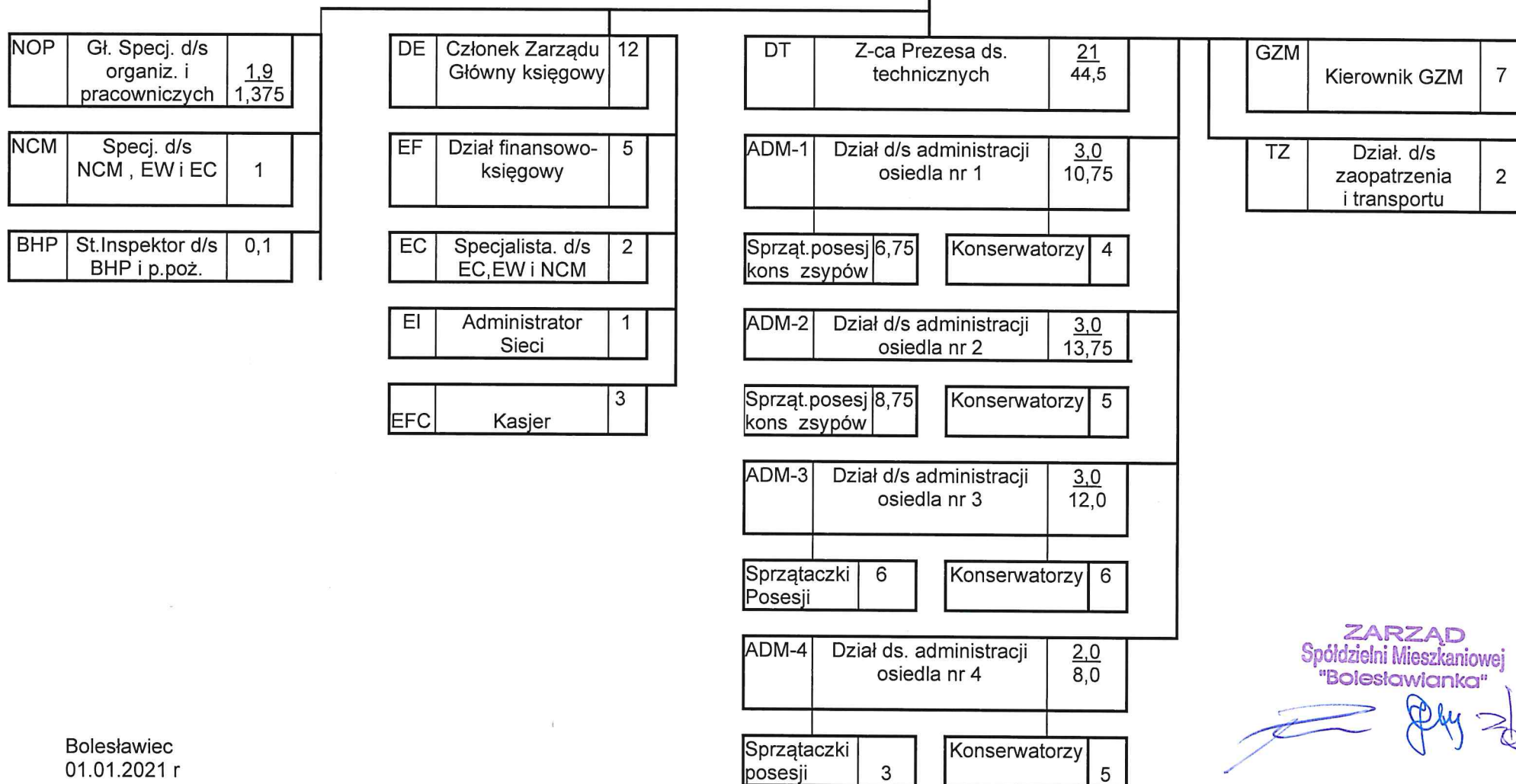
*Marta Gęsikowska*  
Marta Gęsikowska

## STRUKTURA ORGANIZACYJNA

### Spółdzielni Mieszkaniowej „Bolesławianka” w Bolesławcu

**OGÓŁEM -  
82,875 etatów**

DN	PREZES ZARZĄDU	<u>37</u> 45,875
----	----------------	---------------------



Bolesławiec  
01.01.2021 r

**ZARZĄD**  
Spółdzielni Mieszkaniowej  
„Bolesławianka”

